

Varné kotle Electrolux *thermaline*

 **Electrolux**

THERMETIC – kotle & pánve

thermaline 800 & 900

 Electrolux

Havní znaky:

- elektronicky řízený varný proces – **Prozess-Comfort**
- přesné motorové sklápění s regulovatelnou rychlostí
- společná logika ovládacích panelů -> snadná zapamatovatelnost
- různé možnosti instalace
- široká nabídka modelů
- krátké doby nahřátí
- energeticky úsporné programy **Soft, Hold, Power step**
- robustní konstrukce
- dokonalé dílenské zpracování
- použití laserové technologie při výrobě
- uzavřený topný systém u kotlů
- možnost připojení na **HACCP**
- možnost instalace do bloku společně s modulárními prvky
- ochrana proti průniku vody **IPX5**

Kotle *thermaline* 900

 **Electrolux**

Kotle:

sklopné

kulaté

- BOT

elektrické
parní
plynové

} s míchadlem

nesklopné

kulaté

- BON

elektrické
parní
plynové

} s míchadlem

hranaté

- BEN

elektrické
parní

- PEN
(tlakové)

elektrické
parní

Kotle thermaline 900 - BOT

 Electrolux

Sklopné kotle BOT:

elektrické }
parní } s míchadlem
plynové }

EL / PÁRA: objem 40 – 400L
PLYN: objem 60 – 150L

parní kotle: 2 typy ovládání

- mikroprocesorové Prozess-Comfort (230V/1+N/50Hz) - **MS**
- manuální uzavírací ventil na přední panelu - **MH**



od 200L hloubka 1000mm !!!

Kotle thermaline - BOT

 **Electrolux**

celonerezová konstrukce z
AISI 304 - DIN 1.4301

motorové sklápění

Vložka z ušlechtilé nerez
ocele s příměsí Molybdenu
- DIN 1.4404



dvojitě
izolované víko

skutečný systém
nepřímého ohřevu

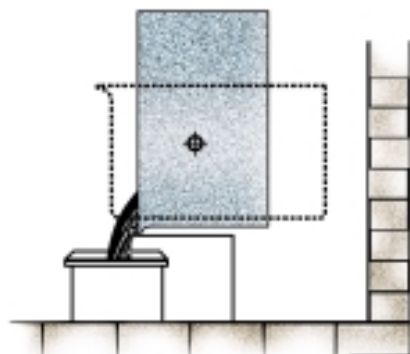
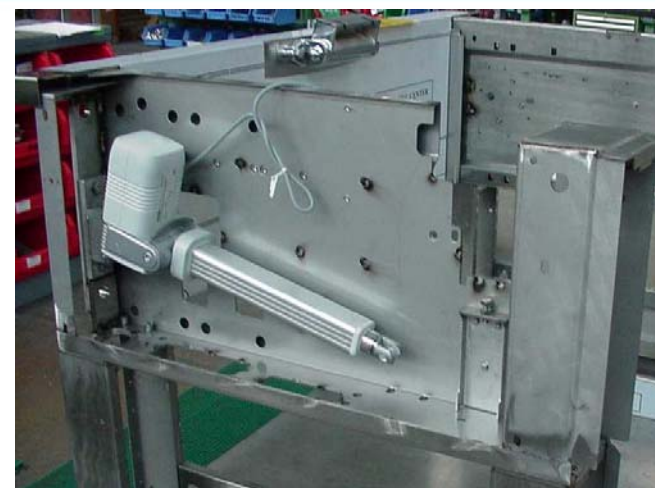
elektrické a
plynové
modely s
vestavěným
bojlerem

Kotle *thermaline* - BOT

 **Electrolux**



Přesný a jemný sklápěcí mechanismu s proměnlivou rychlostí



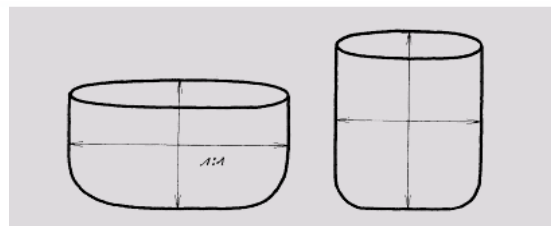
Konstrukce osy sklápění umožňuje úplné vyprázdnění kotle



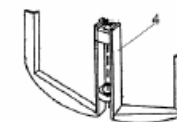
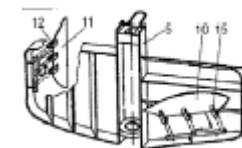
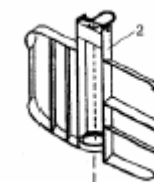
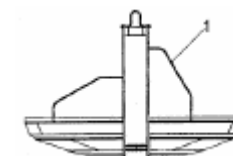
Kotle *thermale* - BOT

 Electrolux

Ergonomický poměr mezi průměrem a výškou vložky usnadňující promíchávání



Možnost provedení s integrovaným míchacím zařízením.
Široký výběr míchacích nástavců.



Kotle *thermaline* - BOT

 **Electrolux**

Sklopné kotle BOT – príslušenství za příplatek:

- směšovací baterie 581911 (do obou konzolí, doporučeno do pravé)
- úprava pro napojení na HACCP !!!
- falešné dno
- koše na vaření zeleniny nebo těstovin
- měrka
- scezovací síto
- síta na výrobu noků
- stěrka na noky
- zadní krycí panel pro instalaci do bloku
- příprava pro zásuvku na 230V/1+N/50Hz na předním panelu
- míchací nástavce pro modely s míchadlem



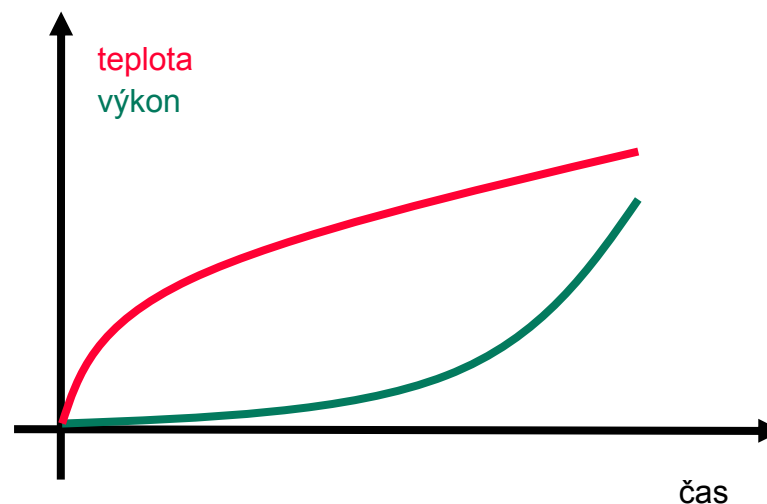
Kotle & pánve *thermaline* energeticky úsporné funkce

 Electrolux

Funkce SOFT

funkce pozvolného náběhu výkonu na konečnou nastavenou teplotu

- vhodná obzvláště pro pokrmy s tendencí připalovat se (mléko, omáčky, ...)
- bez nutnosti průběžného promíchávání
- zkrácení doby nahřátí
- snazší následné čištění



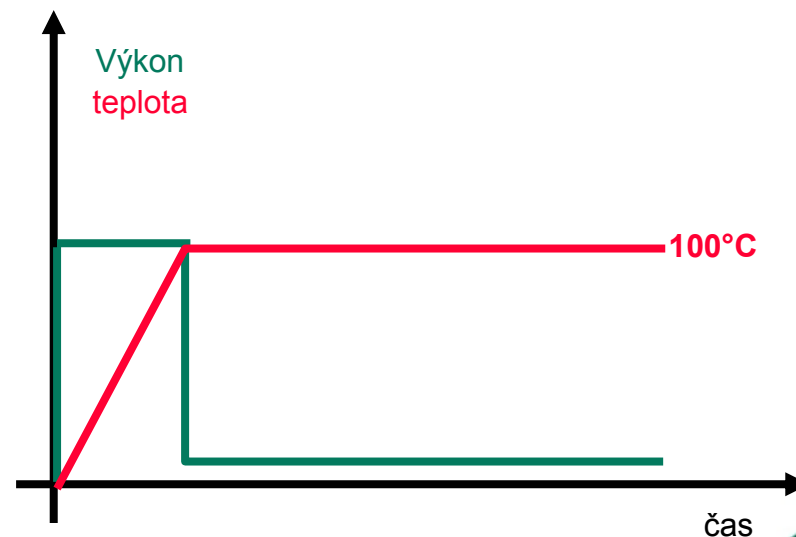
Kotle thermaline energeticky úsporné funkce

 Electrolux

Funkce Power steps

funkce maximálního náběhu na teplotu 100°C a následného přepnutí do režimu udržování bodu varu při minimální spotřebě energie.

- zkrácení doby přípravy na minimum při minimální spotřebě energie
- přesně udržovaná teplota 100°C
- výborné pro polévky, těstoviny
- minimalizace vypařování vody



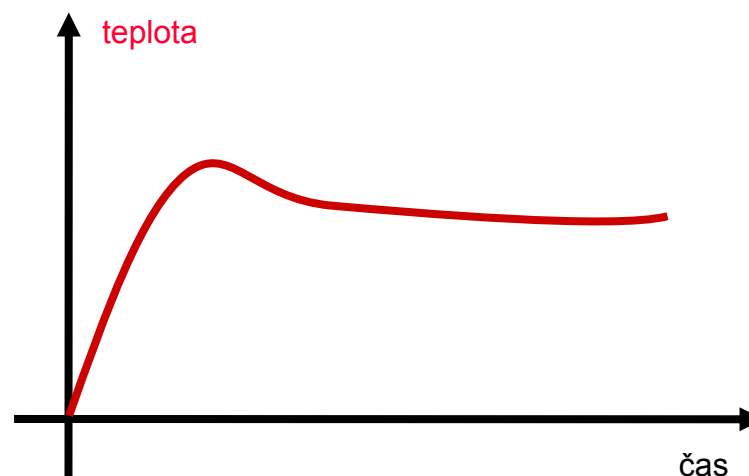
Kotle *thermaline* energeticky úsporné funkce

 Electrolux

Funkce Hold

Obdobná s funkcí Power Step
-maximální náběh na teplotu 100°C a
následné přepnutí do režimu udržování na
obsluhou nastavené teplotě.

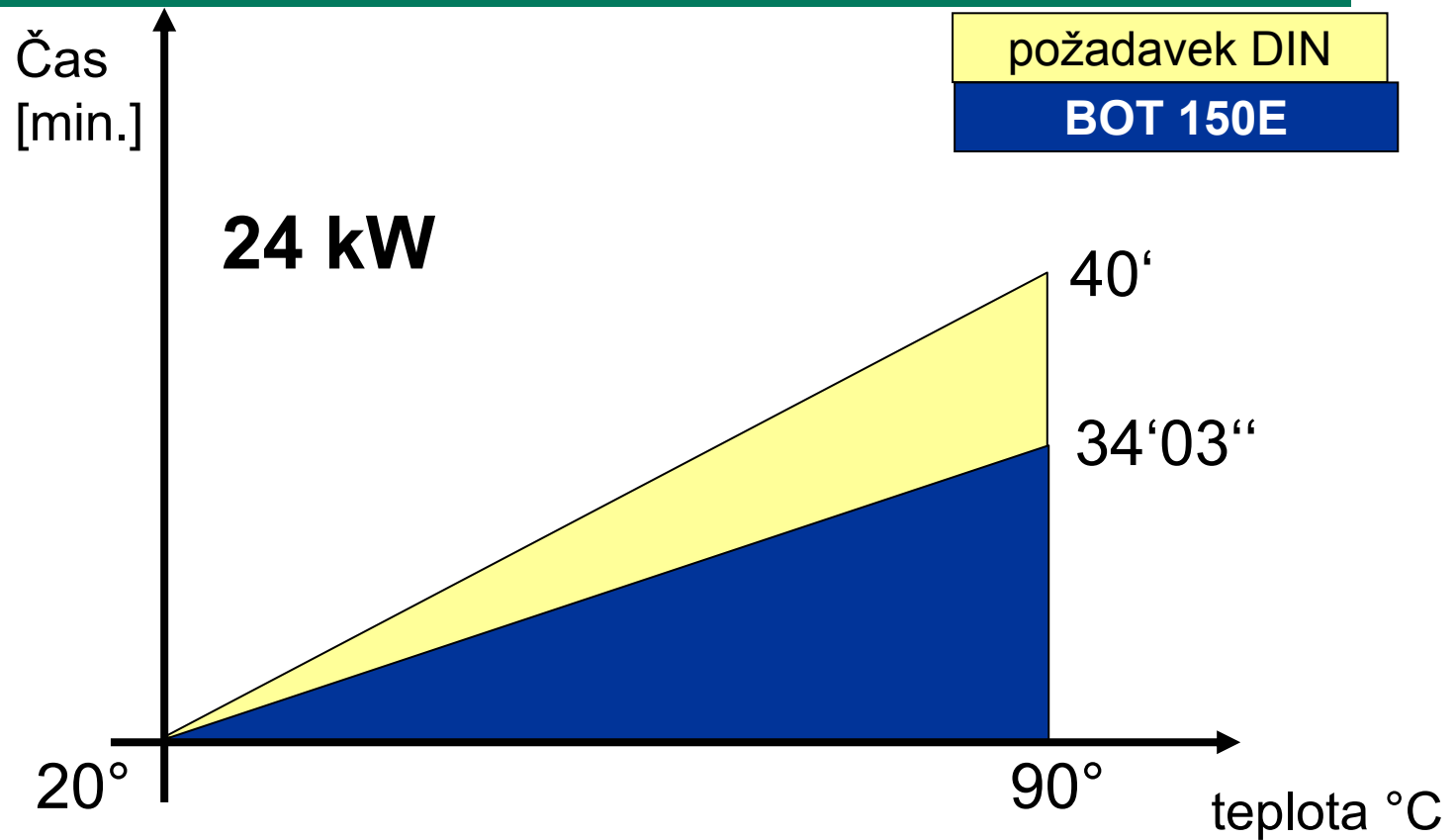
- zkrácení doby přípravy na minimum – automatizace varného procesu
- přesně udržovaná teplota
- minimalizace spotřeby energie



Kotle *thermaline* - BOT

 Electrolux

Diagram nahřátí v porovnání s normou DIN – pro BOT150E

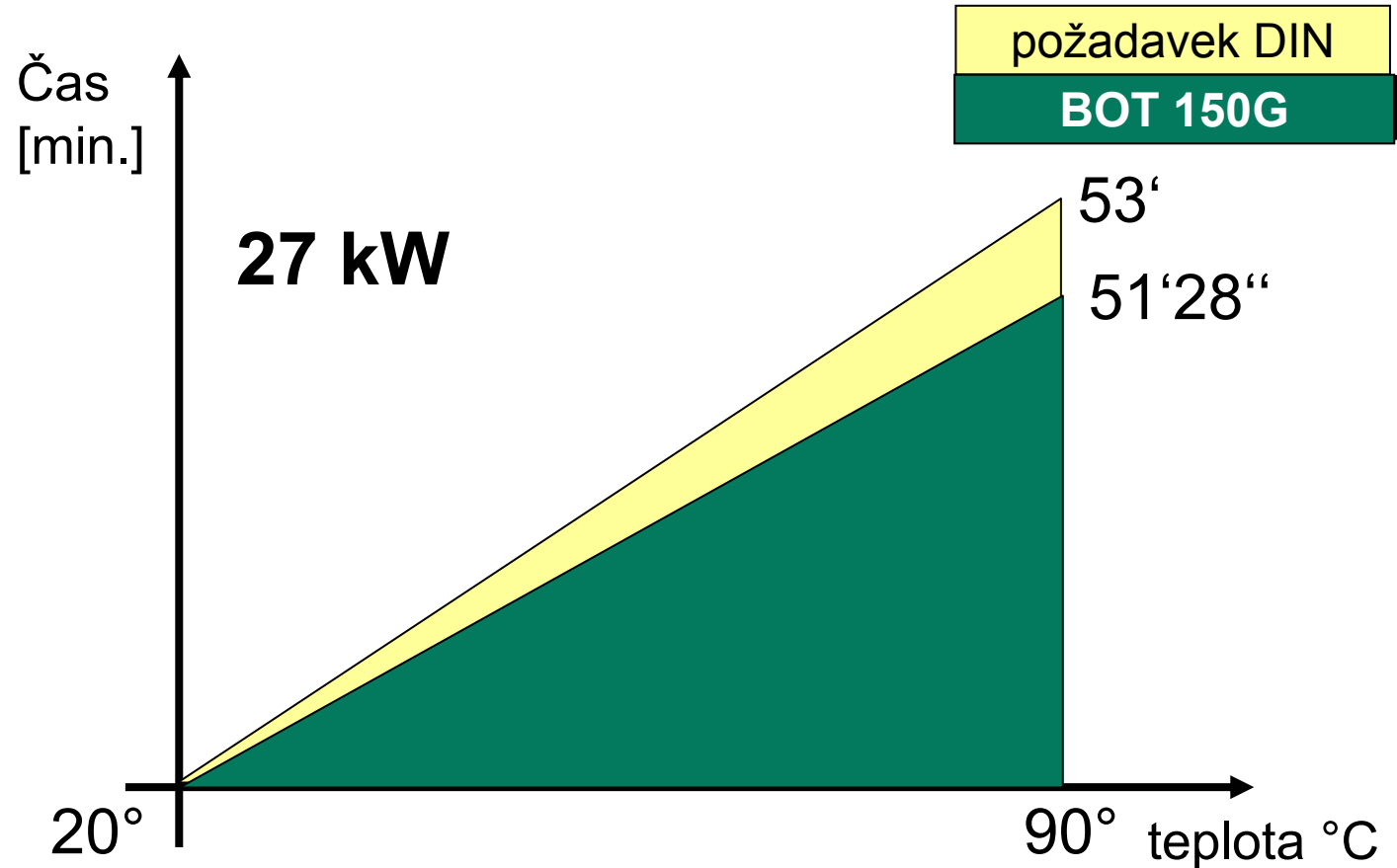


Porovnáváno s normou DIN18855 / DIN 3365 / EN 203-3

Kotle thermaline - BOT

 Electrolux

Diagram nahřátí v porovnání s normou DIN – pro BOT150G



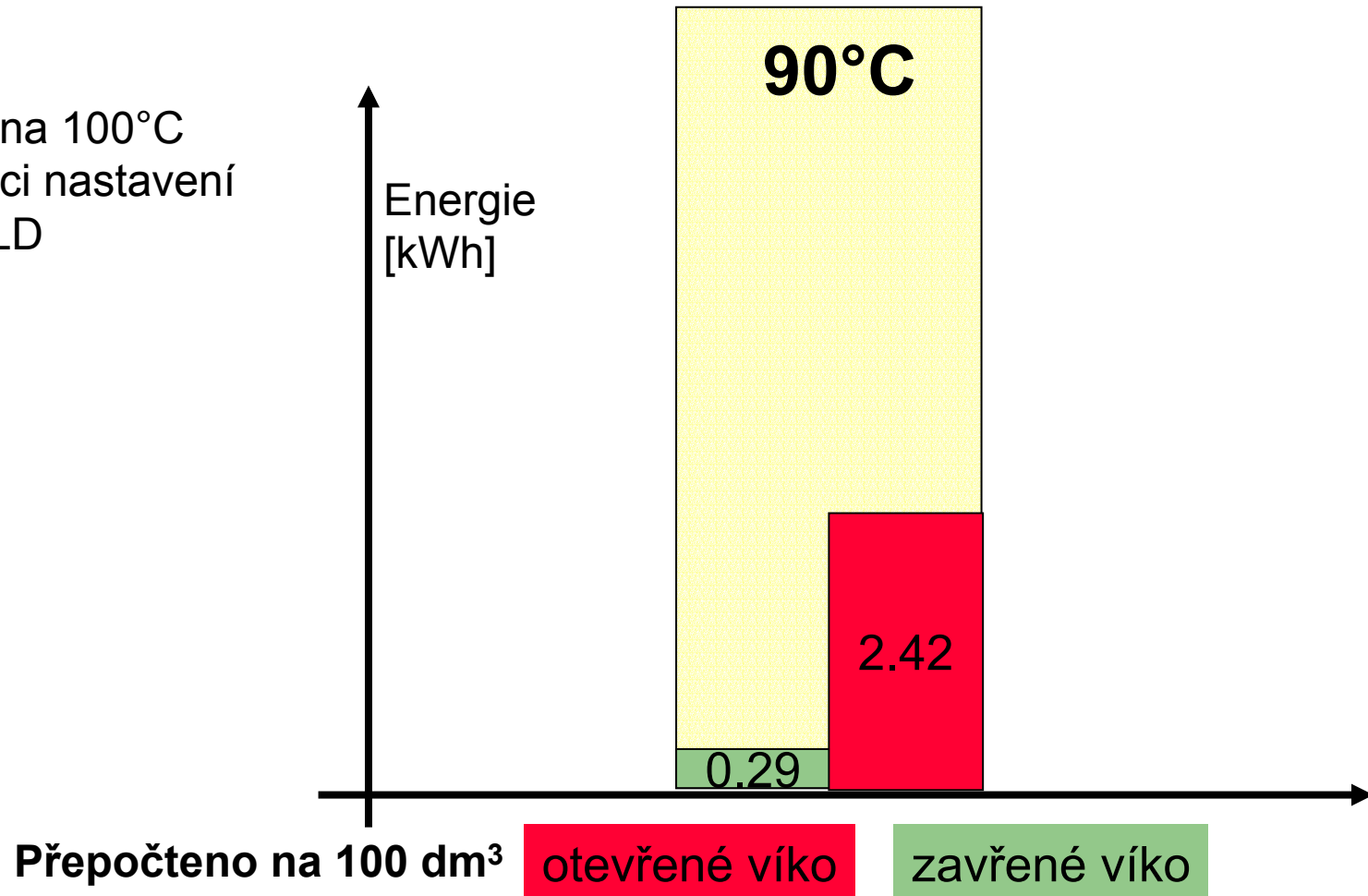
Porovnáváno s normou DIN18855 / DIN 3365 / EN 203-3

Kotle thermaline - BOT

 Electrolux

Spotřebovaná energie při využití funkce HOLD BOT-E

tzn. nahřát na 100°C
přejít v rámci nastavení
funkce HOLD
na 90°C

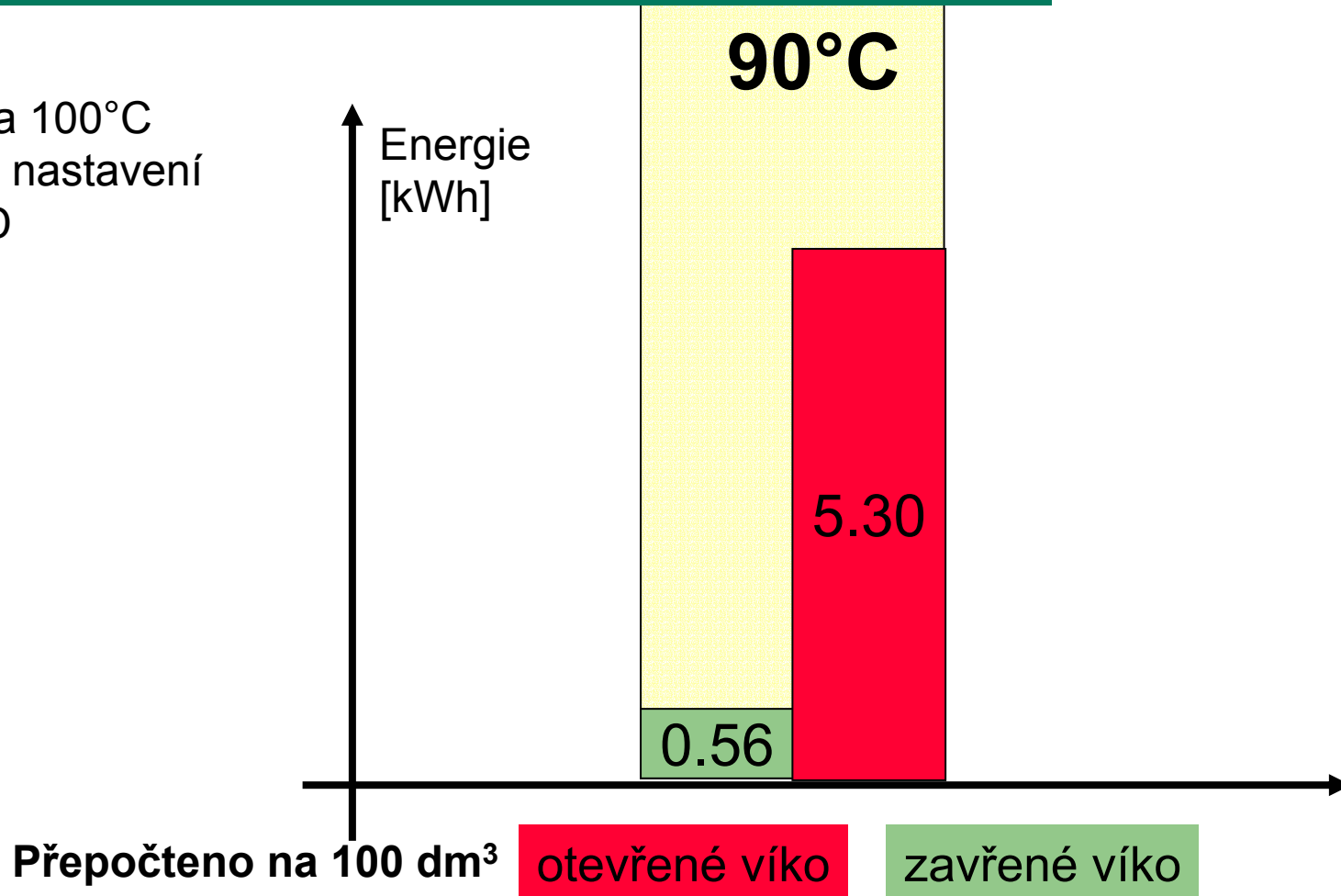


Kotle thermaline - BOT

 Electrolux

Spotřebovaná energie při využití funkce HOLD BOT-G

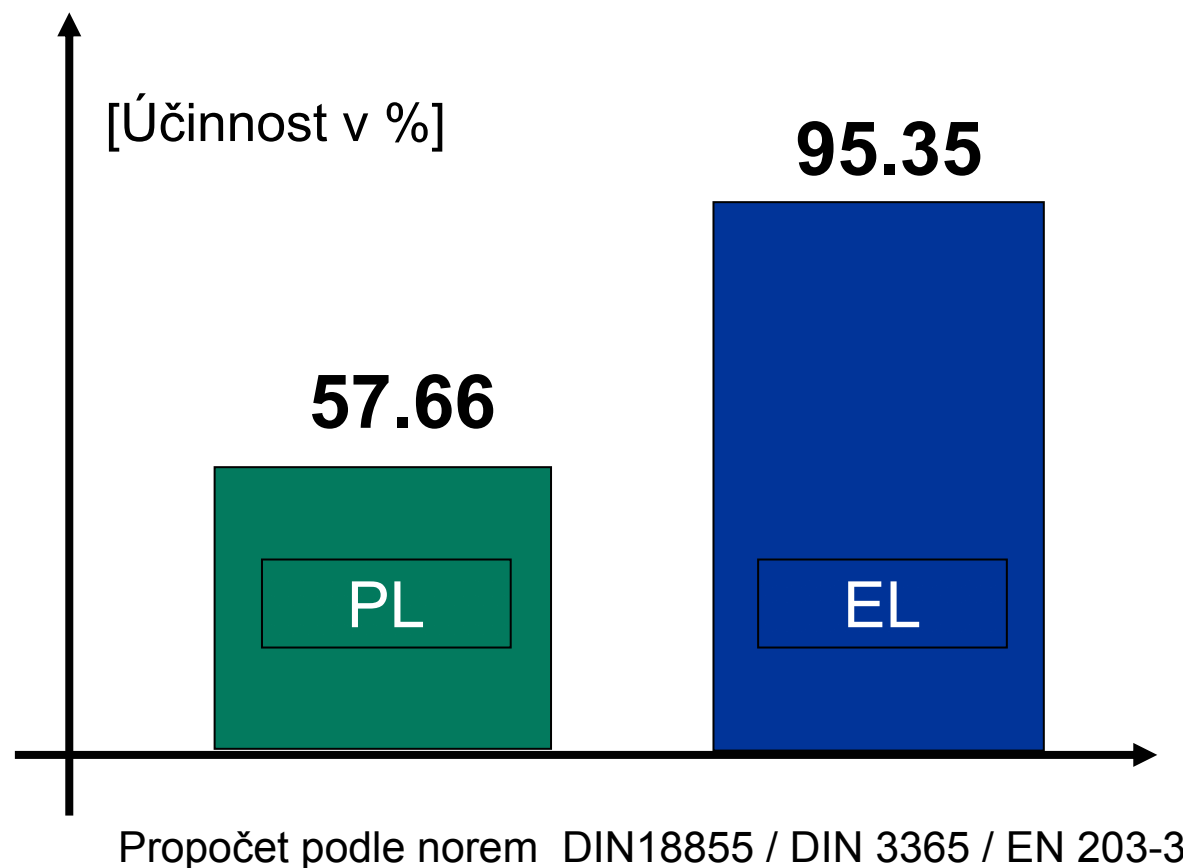
tzn. nahřát na 100°C
přejít v rámci nastavení
funkce HOLD
na 90°C



Kotle *thermaline* - BOT

 Electrolux

Porovnání účinnosti ohřevu mezi BOT150E a BOT150G



Kotle thermaline - BON

 Electrolux

Stacionární kotle BON:
(kulatá vložka)

elektrické → s míchadlem
parní
plynové

EL / PÁRA: objem 40 – 150L
PLYN: objem 60 – 150L

parní kotle: 2 typy ovládání

- mikroprocesorové Prozess-Comfort (230V/1+N/50Hz) - **MS**
- manuální uzavírací ventil na přední panelu - **MH**

model

BOT040S **MH** F9

BOT040S **MS25** F9

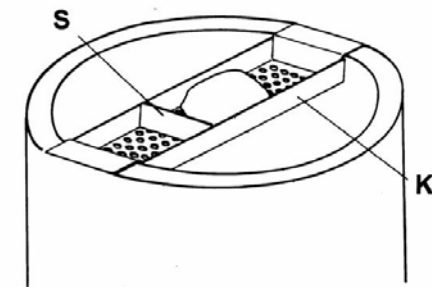
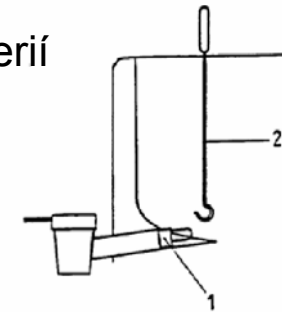


Kotle *thermaline* - BON

 Electrolux

Nesklopné kotle BON – příslušenství za příplatek:

- směšovací baterie není jako příslušenství, je nutné objednat model s baterií
- úprava pro napojení na HACCP !!!
- falešné dno
- koše na vaření zeleniny nebo těstovin
- měrka
- scezovací síto
- síto na výpustní ventil
- síta na výrobu noků
- stěrka na noky
- zadní krycí panel pro instalaci do bloku
- příprava pro zásuvku na 230V/1+N/50Hz na předním panelu
- míchací nástavce pro modely s míchadlem



Kotle *thermaline* - BEN

 Electrolux

Stacionární kotle BEN:
(hraná vložka)

elektrické
parní

objem 80 – 400L

- možnost vaření v GN nádobách
- směšovací baterie není jako příslušenství, je nutné objednat model s baterií
- úprava na HACCP za příplatek

parní kotle: 2 typy ovládání

- mikroprocesorové Prozess-Comfort (230V/1+N/50Hz) – **S.S**
- manuální uzavírací ventil na přední panelu – **S.H**



Kotle *thermale* - PEN

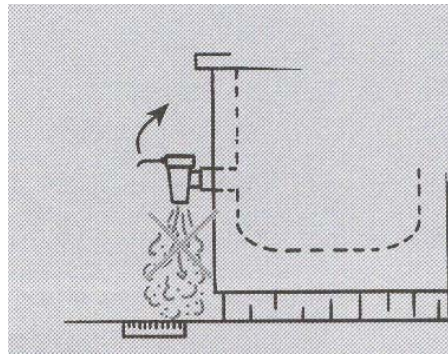
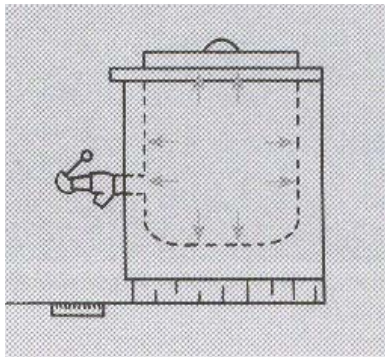
 Electrolux

Stacionární tlakové kotle PEN:
(hraná vložka)

elektrické
parní

objem 80 – 300L

- možnost vaření v GN nádobách
- směšovací baterie není jako příslušenství, je nutné objednat model s baterií
- parní modely - pouze mikroprocesorové řízení Prozess-Comfort (230V/1+N/50Hz)



Samouzavíratelný, tlakový, výpustní ventil.



Kotle thermaline 900- souhrn



KOTLE THERMALINE 900										
Objem	kulatá vnitřní vložka						hranatá vložka			
	sklopné (BOT)			nesklopné (BON)			netlakové (BEN)		tlakové (PEN)	
	plyn	elektrika	pára	plyn	elektrika	pára	elektrika	pára	elektrika	pára
40 L		•	•		•	•				
60 L	•	•	•	•	•	•				
80 L	•	•	•	•	•	•	•	•	•	•
100 L	•	•	•	•	•	•				
150 L	•	•	•		•	•	•	•	•	•
200 L		•	•				•	•	•	•
300 L		•	•				•	•	•	•
400 L		•	•				•	•		

Kotle thermaline 900- souhrn

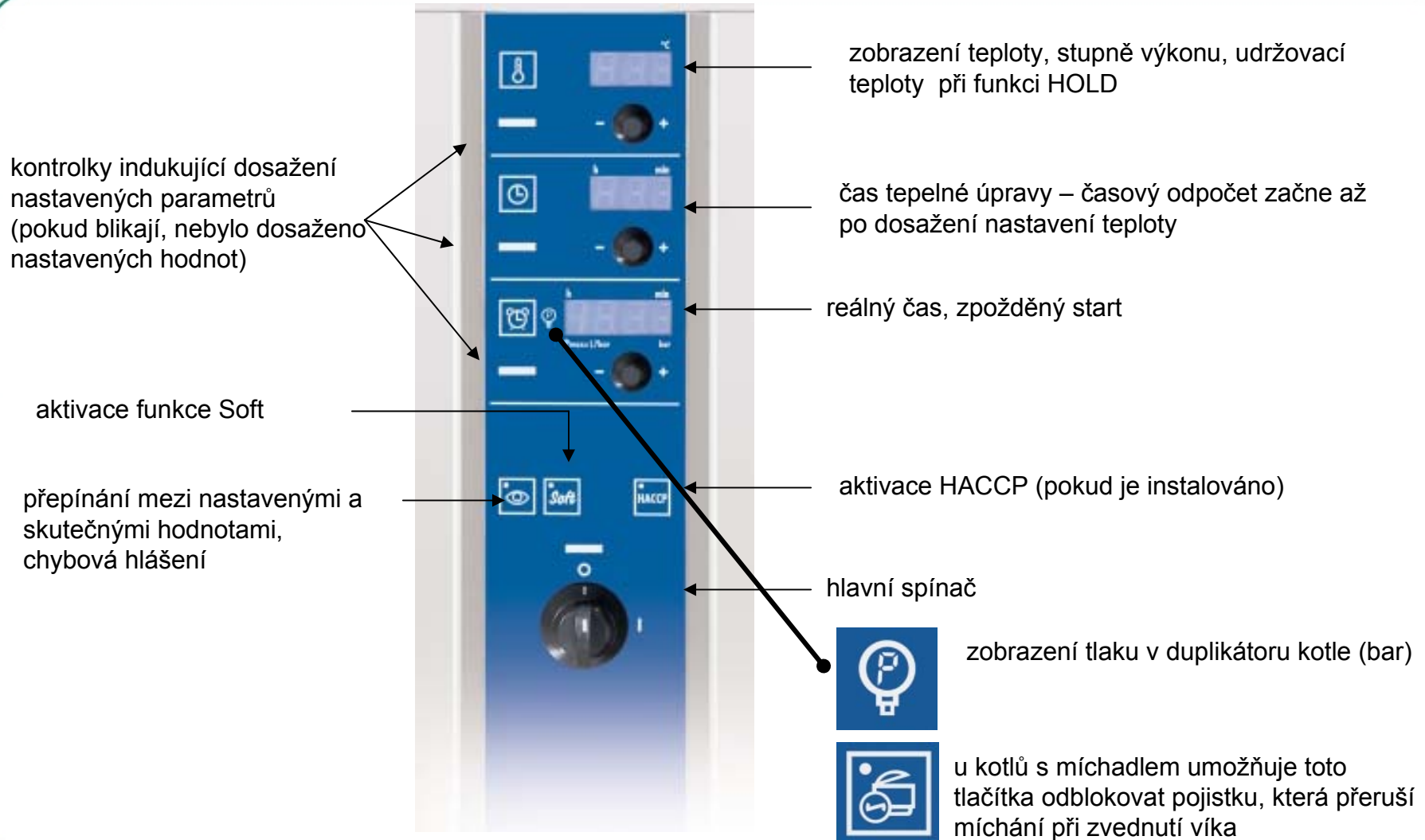


		Objem	Čas
Model		litry	minuty
BOT 040 E	elektrický ohřev	40	18
BOT 060 E	elektrický ohřev	60	27,5
BOT 080 E	elektrický ohřev	80	24,2
BOT 100 E	elektrický ohřev	100	30,5
BOT 150 E	elektrický ohřev	150	34
BOT 200 E	elektrický ohřev	200	36,5
BOT 300 E	elektrický ohřev	300	42
BOT 400 E	elektrický ohřev	400	42
BOT 060 G	plynový ohřev	60	39
BOT 080 G	plynový ohřev	80	42
BOT 100 G	plynový ohřev	100	46,5
BOT 150 G	plynový ohřev	150	51,5
BOT 300 G	plynový ohřev	300	65,5

Čas potřebný pro zahřátí plného kotle z 20° na 90 °

Kotle thermaline - souhrn

 Electrolux



Typy zařízení thermaline připojitelných na HACCP

NUTNÉ doobjednat úpravu řídicí desky !!!

kotle a pánve (kromě parních kotlů s manuálním uzavíracím ventilem)
obj. číslo: **911519**

Úprava pro napojení na systém energetické optimalizace – EO
Úprava na vybavení beznapěťovými kontakty – PK

Všechna zařízení, která jsou připojena na 380V/3N/50Hz nebo 230V/1+N/50Hz,
lze vybavit EO a PK.

Kalkulace na vyžádání.